



جمعية وصل للرعاية المنزلية
Wasl Association for home care

الخطة التشغيلية لجمعية وصل للرعاية المنزلية 2026



جمعية وصل للرعاية المنزلية
Wasl Association for home care

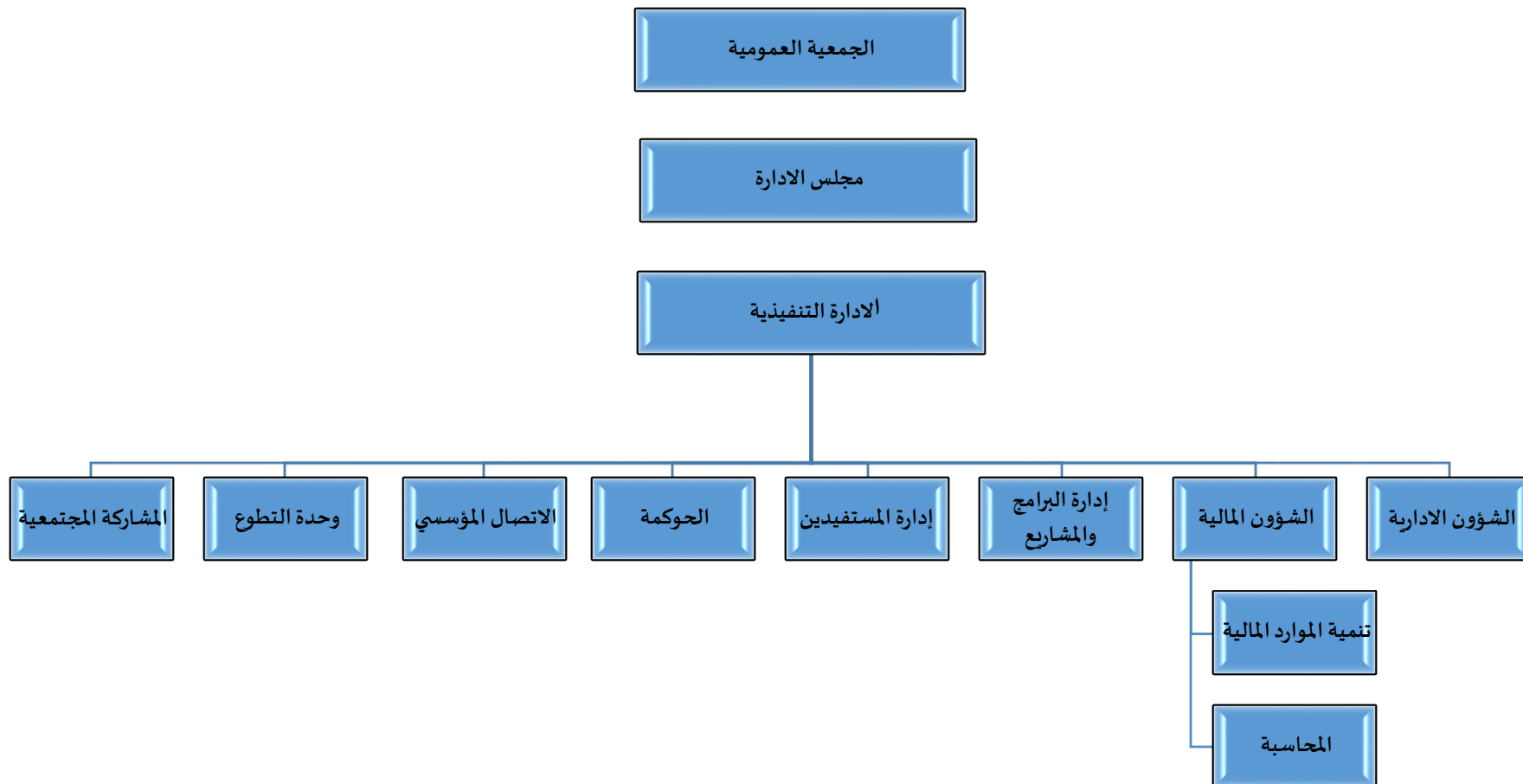
جمعية وصل للرعاية المنزلية

بإشراف المركز الوطني لتنمية القطاع غير ربحي تأسست جمعية وصل للرعاية المنزلية برقم 1000606100

تهدف جمعية وصل لتقديم رعاية منزلية بجودة عالية مستهلمة اهدافها من رؤية 2030 والتي تسعى لتقديم الرعاية وفق افضل الممارسات ووفق جودة حياة الفرد.



جمعية وصل للرعاية المنزلية
Wasl Association for home care





جمعية وصل للرعاية المنزلية
Wasl Association for home care

رؤيتنا :

ان نكون من رواد الرعاية الصحية المنزلية بالمملكة العربية السعودية .

رسالتنا :

تقديم خدمات الرعاية الصحية المنزلية للمحتاجين وفق كفاءة عالية وتجهيزات طبية متكاملة.

قيمنا :

- الجودة

- الامانة

-السرية

- الإلتزام



أهداف الجمعية:

- 1-المساهمة في تقديم المساعدات العينية للمرضى المنزليين واسرهم المستحقين .
- 2- رفع مستوى الوعي الصحي في المجتمع .
- 3-تقديم المساعدات للمرضى حسب احتياجاتهم المادية والمعنوية والاجهزة الطبية .
- 4-تقديم الدعم الاجتماعي لفئات معينة من المرضى واسرهم .
- 5- تقديم الاستشارات النفسية والارشادية للمرضى واهاليهم .
- 6-تقديم الاستشارات الصحية لعائلات المرضى .
- 7-تأهيل المصابين وذويهم للتعايش الفعال مع المرض واعراضه .
- 8- إيجاد الحلول والتقليل من تفاقم الامراض لدى المرضى الذين لا يملكون قيمة العلاج .

برامج الجمعية الفنية									
مؤشرات الانجاز	المتطلبات	جهات التنفيذ		ميزانية البرنامج	تاريخ التنفيذ	عدد / نسبة المستهدفون	المستهدفون	اسم البرنامج / المشروع	م
		المساندة	الرئيسية						
%100	قاعدة بيانات المرضى	الاتصال المؤسسي الادارة المالية	إدارة البرامج	525.000	2026/12/31-1/1م	150	المرضى	الرعاية الصحية المنزلية	1
%100	دراسة البرنامج قاعدة بيانات المرضى	الاتصال المؤسسي الادارة المالية	إدارة البرامج	675.000	2026/12/31-2/1م	150	المحتاجين	توفير اجهزة و مستلزمات طبية	2
%80	دراسة البرنامج محضر مجلس الادارة بيانات المرضى	الاتصال المؤسسي الادارة المالية	إدارة البرامج	130.000	2026/12/31-1/1م	100	المرضى	سيارة نقل الكادر الصحي المتطوع للمرضى بالرعاية الصحية المنزلية	3
%90	دراسة البرنامج محضر مجلس الادارة	الاتصال المؤسسي الادارة المالية	إدارة البرامج	300.000	2026/12/31-1/1م	10	المرضى	تأهيل منازل المرضى المستهدفين بالرعاية الصحية المنزلية	4
%100	دراسة البرنامج عرض السعر	الاتصال المؤسسي الادارة المالية	إدارة البرامج	64.000	2026/12/31-1/1م	40	المرضى	نقل المرضى	5
%80	دراسة البرنامج محضر مجلس الادارة	الاتصال المؤسسي الادارة المالية	إدارة البرامج	225.000	2026/12/31-1/1م	150	مرافقي المرضى	تأهيل مرافقي المرضى	6
%50	دراسة البرنامج محضر مجلس الادارة	الاتصال المؤسسي الادارة المالية	إدارة البرامج	50.000	2026/12/31-1/1م	5000	المجتمع	التوعية الصحية	7
%80	دراسة البرنامج محضر مجلس الادارة	الاتصال المؤسسي الادارة المالية	إدارة البرامج	52.000	2026/12/31-1/1م	%100	المرضى	انشاء منصة الكترونية للرعاية الصحية المنزلية	8
%100	دراسة البرنامج قاعدة بيانات المرضى	الاتصال المؤسسي الادارة المالية	إدارة البرامج	300.000	2026/12/31-1/1م	100-50	المرضى	الدعم الدوائي للمرضى المحتاجين	9
%90	دراسة البرنامج قاعدة بيانات المرضى	الاتصال المؤسسي الادارة المالية	إدارة البرامج	648.000	2026/12/31-1/1م	10	المرضى	غسيل الكلى	10

%85	دراسة البرنامج محضر مجلس الادارة	الاتصال المؤسسي الادارة المالية	إدارة البرامج	200.000	م2026/12/31-1/1	100	الكادر الصحي	تأهيل الكوادر الصحية في الطب المنزلي	11
%85	دراسة البرنامج محضر مجلس الادارة	الاتصال المؤسسي الادارة المالية	إدارة البرامج	2.000000	م2026/12/31-1/1	----	الجمعية	انشاء مبني للجمعية	12
%100	دراسة البرنامج محضر مجلس الادارة	الاتصال المؤسسي الادارة المالية	إدارة البرامج	100.000	م2026/12/31-1/1	50	المرضى	الدعم الاجتماعي	13
ريال 5.269.000				اجمالي الميزانية	13		إجمالي البرامج		



البرامج التشغيلية					
ملاحظات	الميزانية		تاريخ التنفيذ	البند	م
	الاجمالي	البند			
----	324.000	تشغيلي	2026/12/31-1/1م	رواتب موظفين الجمعية	1
فواتير الجوال	16.000	تشغيلي	2026/12/31-1/1م	الفواتير +نثریات	2
تأمينات + برامج	72.980	تشغيلي	م 2026/12/31-1/1	رسوم التامينات والاشترکات	3
تصاميم + موشن + تصوير	24.000	برامج	2026/12/31-1/1م	إعلام	4
برشورات +بنرات + كتب	10.000	تشغيلي	2026/12/31-1/1م	مطبوعات الانشطة	5
-----	35.000	تشغيلي	2026/12/31-1/1م	ايجار وتجهيزات	6
		ريال 481.980		الاجمالي	



جمعية وصل للرعاية المنزلية
Wasl Association for home care

التأسيس الإداري والفني والمالي									
مؤشرات الإنجاز	المتطلبات	جهات التنفيذ		ميزانية البرنامج	تاريخ التنفيذ	عدد/نسبة المستهدفون	المستهدفون	اسم البرنامج/المشروع	م
		المساندة	الرئيسية						
%90	لوائح وسياسات	مجلس الادارة	المدير التنفيذي	8000	2026/12/31-1/1م	%100	الجمعية	التأسيس الاداري والحوكمة	1
%90	لقاءات ودورات تدريبية	مجلس الادارة	المدير التنفيذي	10000	2026/12/31-1/1م	%100	الجمعية	تأهيل الكادر الإداري والتنفيذي	2
%90	_____	مجلس الادارة	المدير التنفيذي	3000	2026/12/31-1/1م	%100	الجمعية	التأسيس التقني	3
%90	تعاهد شركة تسويقية	الإدارة التنفيذية	تنمية الموارد المالية	بالنسبة	2026/12/31-1/1م	%100	الجمعية	تسويق وإدارة المشاريع	4
%90	فعاليات ومشاركات مجتمعية	مجلس الإدارة	جميع الإدارات	10000	2026/12/31-1/1م	%100	الجمعية	بناء ونشر الصورة الذهنية	5
31.000 ريال				إجمالي الميزانية		5	إجمالي البرامج		

الإجمالي / 5.781.980