



جمعية وصل للرعاية المنزلية
Wasl Association for home care

الخطة التشغيلية لجمعية وصل للرعاية المنزلية ٢٠٢٥

Wasl Association for home care



جمعية وصل للرعاية المنزلية
Wasl Association for home care

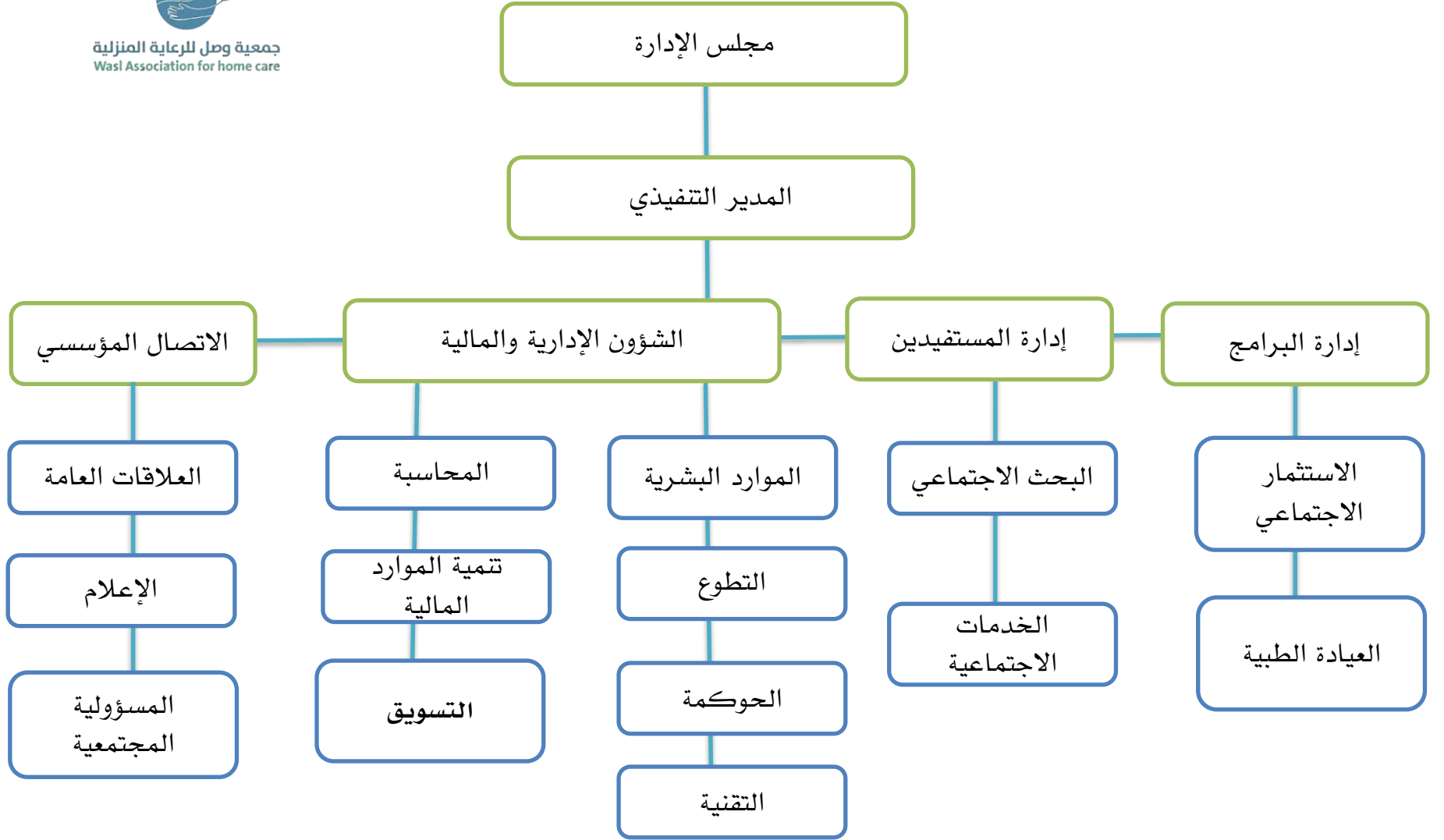
جمعية وصل للرعاية المنزلية

بإشراف المركز الوطني لتنمية القطاع غير ربحي تأسست جمعية وصل للرعاية المنزلية
برقم 1000606100

تهدف وصل لتقديم رعاية منزلية بجودة عالية مستلهمة أهدافها من رؤية ٢٠٣٠ والتي
تسعى لتقديم الرعاية وفق أفضل الممارسات ووفق جودة حياة الفرد



جمعية وصل للرعاية المنزلية
Wasl Association for home care





جمعية وصل للرعاية المنزلية
Wasl Association for home care

رؤيتنا :

أن نكون من رواد الرعاية الصحية المنزلية بالمملكة العربية السعودية

رسالتنا:

تقديم خدمات الرعاية الصحية المنزلية للمحتاجين وفق كفاءة عالية وتجهيزات طبية متكاملة

قيمنا :

الجودة | الأمانة | الالتزام | السرية



أهداف الجمعية

- ١ - المساهمة في تقديم المساعدات العينية للمرضى المنزليين وأسرتهم المستحقين
- ٢ - رفع مستوى الوعي الصحي في المجتمع
- ٣ - تقديم المساعدات للمرضى حسب احتياجاتهم المادية والمعنوية والأجهزة الطبية
- ٤ - تقديم الدعم الاجتماعي لفئات معينة من المرضى وأسرتهم
- ٥ - تقديم الاستشارات النفسية والإرشادية للمرضى وأهاليهم
- ٦ - تقديم الاستشارات الصحية لعائلات المرضى
- ٧ - تأهيل المصابين وذويهم للتعايش الفعال مع المرض وأعراضه
- ٨ - إيجاد الحلول والتقليل من تفاقم الأمراض لدى المرضى الذين لا يملكون قيمة العلاج

برامج الجمعية الفنية

مؤشرات الإنجاز	المتطلبات	جهات التنفيذ		ميزانية البرنامج	تاريخ التنفيذ	عدد/نسبة	المستهدفون	اسم البرنامج/ المشروع	٢
		الرئيسية	المساندة			المستهدفون			
١٠٠٪	قاعدة بيانات المرضى	الاتصال المؤسسي الإدارة المالية	إدارة البرامج	٦٠٠٠٠٠	٢٠٢٥/ ١٢ / ٣١ — ٢ / ١	١٠٠	المحتاجين	الرعاية الصحية المنزلية	١
١٠٠٪	دراسة البرنامج قاعدة بيانات المرضى	الاتصال المؤسسي الإدارة المالية	إدارة البرامج	٥٠٠٠٠٠	٢٠٢٥/ ١٢ / ٣١ — ٢ / ١	١٠٠	المحتاجين	توفير مستلزمات طبية	٢
٨٠٪	دراسة البرنامج محضر مجلس الإدارة بيانات المرضى	الاتصال المؤسسي الإدارة المالية	إدارة البرامج	٩٠٠٠٠	٢٠٢٥/ ٣ / ٣١ — ١ / ١	١٠٠	مساعدى المرضى في البيوت	تأهيل ممرض منزلي	٣
٧٠٪	دراسة البرنامج محضر مجلس الإدارة	الاتصال المؤسسي الإدارة المالية	إدارة البرامج	١٥٨٠٠٠	١٢ / ٣١ — ٦ / ١ ٢٠٢٥/	١٠٠٠	المجتمع	عيادة وصل الطبية	٤
١٠٠٪	دراسة البرنامج عرض السعر	الاتصال المؤسسي الإدارة المالية	إدارة البرامج	٢٢٠٠٠٠	٢٠٢٥/ ١٢ / ٣١ — ٢ / ١	١٠٠	المحتاجين	سيارة نقل المرضى	٥
٨٠٪	دراسة البرنامج محضر مجلس الإدارة	الاتصال المؤسسي الإدارة المالية	إدارة البرامج	١٤٥٠٠٠	٢٠٢٥/ ٦ / ٣١ — ٤ / ١	٣٠	الكادر الطبي	تأهيل الكوادر الصحية بمجال الطب المنزلي	٦
٥٠٪	دراسة البرنامج محضر مجلس الإدارة	الاتصال المؤسسي الإدارة المالية	إدارة البرامج	٩٠٠٠٠	٢٠٢٥/ ١٢ / ٣١ — ٢ / ١	١٠٠٠٠	المجتمع	نشر الوعي الصحي	٧
٨٠٪	دراسة البرنامج محضر مجلس الإدارة	الاتصال المؤسسي الإدارة المالية	إدارة البرامج	٦٠٠٠٠	٢٠٢٥/ ١٢ / ٣١ — ١ / ١	١٠٠٪	المرضى	تطبيق وصل التقني	٨
١٠٠٪	دراسة البرنامج قاعدة بيانات المرضى	الاتصال المؤسسي الإدارة المالية	إدارة البرامج	١٥٠٠٠٠	٢٠٢٥/ ١٢ / ٣١ — ٢ / ١	٥٠	المحتاجين	الدعم الاجتماعي	٩
٢٠١٣٠٠٠ ريال			إجمالي الميزانية		٩		اجمالي البرامج		



البرامج التشغيلية

ملاحظات	الميزانية		تاريخ التنفيذ	البند	م
	الاجمالي	البند			
	١٩٢٠٠٠	تشغيلي	٢٠٢٥/ ١٢ / ٣١ — ١ / ١	رواتب العاملين (المدير التنفيذي + موظف اداري+ محاسب + سائق)	١
جوال + فواتير	٦٠٠٠	التشغيلي	٢٠٢٥/ ١٢ / ٣١ — ١ / ١	الفواتير	٢
المدير التنفيذي	٣٠٠٠	البرامج	٢٠٢٥/ ١٢ / ٣١ — ١ / ١	زيارة تطويرية	٣
تصاميم + موشن	٢٥٠٠	البرامج	٢٠٢٥/ ١٢ / ٣١ — ١ / ١	اعلام	٤
جميع اللوائح والسياسات	٢٠٠٠	تشغيلي	٢٠٢٥/ ١٢ / ٣١ — ١ / ١	مطبوعات	٥
	٦٠٠٠	تشغيلي	٢٠٢٥/ ١٢ / ٣١ — ١ / ١	نثریات	٦
لمدة عامين	٦٠٠٠٠	تشغيلي	٢٠٢٦/ ١٢ / ٣١ — ١ / ١	أجار مقر وتأثيث لمدة سنتين	٧
	٢٧١٥٠٠			الإجمالي	



التأسيس الإداري والظني والمالي

مؤشرات الإنجاز	المتطلبات	جهات التنفيذ		ميزانية البرنامج	تاريخ التنفيذ	عدد/نسبة	المستهدفون	اسم البرنامج/ المشروع	٢
		المساندة	الرئيسية			المستهدفون			
%٩٠	لوائح وسياسات	مجلس الإدارة	المدير التنفيذي	٨٠٠٠	٢٠٢٥/ ١٢ / ٣١ — ١ / ١	%١٠٠	الجمعية	التأسيس الإداري والحوكمة	١
%٩٠	لقاءات ودورات تدريبية	مجلس الإدارة	المدير التنفيذي	١٠٠٠٠	٢٠٢٥/ ١٢ / ٣١ — ١ / ١	%١٠٠	الجمعية	تأهيل الكادر الإداري والتنفيذي	٢
%٩٠	-	مجلس الإدارة	المدير التنفيذي	٣٠٠٠	٢٠٢٥/ ١٢ / ٣١ — ١ / ١	%١٠٠	الجمعية	التأسيس التقني	٣
%٩٠	التعاقد شركة تسويقية	الإدارة التنفيذية	تتمية الموارد المالية	بالنسبة	٢٠٢٥/ ٣ / ٣١ — ١ / ١	%١٠٠	الجمعية	تسويق وإدارة المشاريع	٤
%٩٠	فعاليات ومشاركات مجتمعية	مجلس الإدارة	جميع الإدارات	١٠٠٠٠	٢٠٢٥/ ١٢ / ٣١ — ١ / ١	%١٠٠	الجمعية	بناء ونشر الصورة الذهنية	5
٣١٠٠٠ ريال			إجمالي الميزانية		٥		إجمالي البرامج		



جمعية وصل للرعاية المنزلية
Wasl Association for home care